



Vormontierter Verteilerschrank



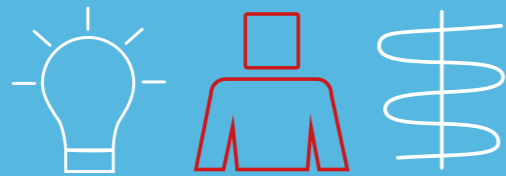
... damit auf Knopfdruck **Hilfe** kommt!

Vormontierter Verteilerschrank

Die Verteilerschränke aus dem Material Stahlblech (Farbton ähnlich RAL 7035), in den Maßen B x H x T: 600 mm x 600 mm x 250 mm, werden mit folgender Ausstattung vormontiert geliefert:

- Allpoliger Schalter
- von der Tragplatte isolierte Hutschiene
- vorgestanzte Kabeldurchbrüche zum selbst ausbrechen
- Türanschlag wechselbar
- passive Lüftungen in der Tür, B x H x T 120 mm x 120 mm x 18 mm (zur besseren Anreih-/ Stapelbarkeit)
- Befestigungslöcher (M4) für Batteriemodul
- farblich gekennzeichnete Reihenklemmen
- Verdrahtungskanal

Achtung: keine Schrauben zur Wandmontage im Lieferumfang enthalten.



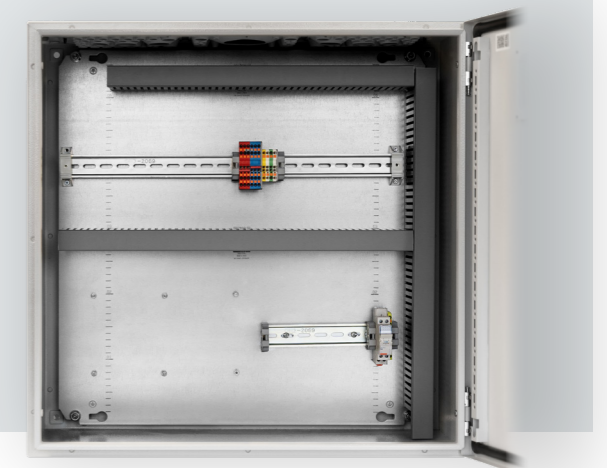
... damit auf Knopfdruck **Hilfe** kommt!

Systemzubehör ZUS-VG

Art.Nr. HAC0001 | Kurzbezeichnung: ZUS-VG

Vormontierter Verteilerschrank als System- oder Stationsverteiler für System- und/oder Stationszentralen, sowie einer unterbrechungsfreien Stromversorgung, Interface- und Kopplungsgeräte.

Gesamtgewicht ca. 25 kg

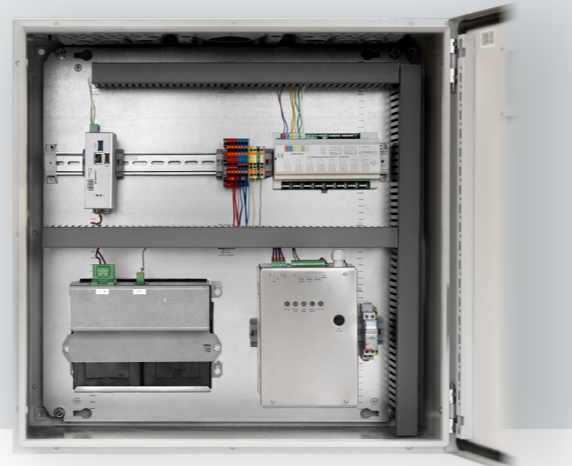


Stationsverteiler VS-IO-USV-10A

Art.Nr. HP71012 | Kurzbezeichnung: VS-IO-USV-10A

Stationsverteiler als vormontierter und vorverdrahteter Verteilerschrank mit Stationszentrale, Interface IF-IO8-SB und einer unterbrechungsfreien Stromversorgung 10A.

Gesamtgewicht ca. 36,5 kg



Beinhaltet:

Art.Nr. 300012

Kurzbezeichnung: SZ-TYP5 | Bezeichnung: Stationszentrale SZ-TYP5

Art.Nr.: 300560

Kurzbezeichnung: IF-IO8-SB | Bezeichnung: Interface IF-IO8-SB

Art.Nr.: 320459

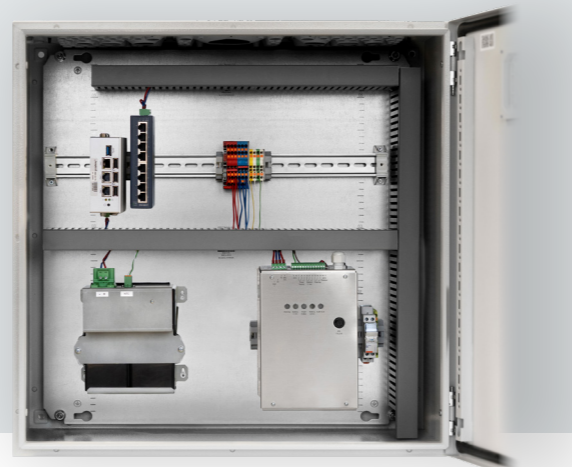
Kurzbezeichnung: USV-10A-12AH | Bezeichnung: Unterbrechungsfreie Stromversorgung USV-10A-12AH

Systemverteiler VSS-SW-USV-5A

Art.Nr. HP71102 | Kurzbezeichnung: VSS-SW-USV-5A

Systemverteiler als vormontierter und vorverdrahteter Verteilerschrank mit System-Steuerzentrale, 8-Port Ethernet Switch und einer unterbrechungsfreien Stromversorgung 5A.

Gesamtgewicht ca. 33,0 kg



Beinhaltet:

Art.Nr. 300102

Kurzbezeichnung: SSZ-T5 | Bezeichnung: System-Steuerzentrale SSZ-T5

Art.Nr.: 300021

Kurzbezeichnung: ZUS-SW8-HSB | Bezeichnung: Systemswitch ZUS-SW8-HSB

Art.Nr.: 320449

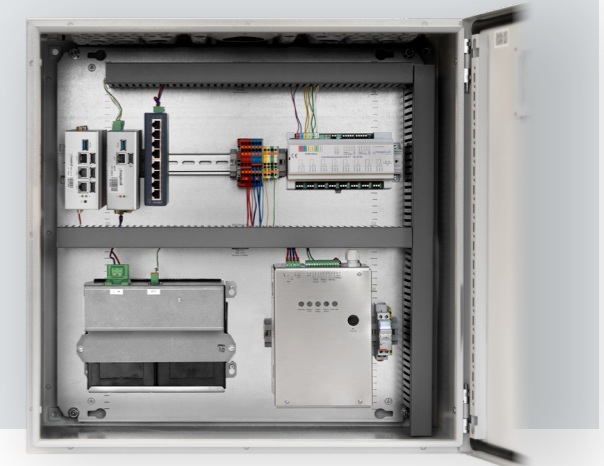
Kurzbezeichnung: USV-5A-7,5AH | Bezeichnung: Unterbrechungsfreie Stromversorgung USV-5A-7,5AH

Stationsverteiler VS-SZ-SW-IO-USV-10A

Art.Nr. HP71112 | Kurzbezeichnung: VS-SZ-SW-IO-USV-10A

Stationsverteiler als vormontierter und vorverdrahteter Verteilerschrank mit Stations- und System-Steuerzentrale, Interface IF-IO8-SB, 8-Port Ethernet Switch und einer unterbrechungsfreien Stromversorgung 10A für Anlagen mit mehreren Stationen

Gesamtgewicht ca. 37,5 kg



Beinhaltet:

Art.Nr. 300102

Kurzbezeichnung: SSZ-T5 | Bezeichnung: System-Steuerzentrale SSZ-T5

Art.Nr.: 300012

Kurzbezeichnung: SZ-TYP5 | Bezeichnung: Stationszentrale SZ-TYP5

Art.Nr.: 300021

Kurzbezeichnung: ZUS-SW8-HSB | Bezeichnung: Systemswitch ZUS-SW8-HSB

Art.Nr.: 300560

Kurzbezeichnung: IF-IO8-SB | Bezeichnung: Interface IF-IO8-SB

Art.Nr.: 320459

Kurzbezeichnung: USV-10A-12AH | Bezeichnung: Unterbrechungsfreie Stromversorgung USV-10A-12AH

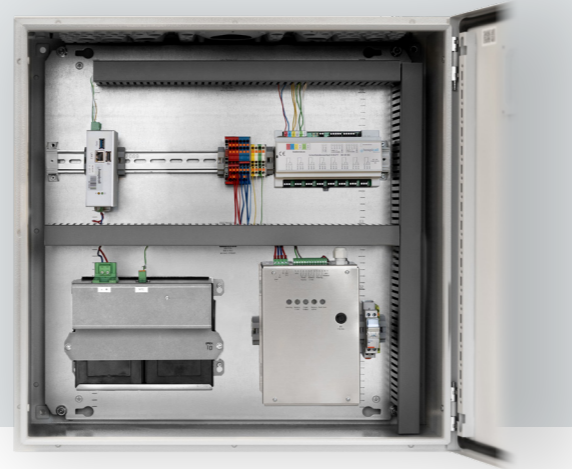
Vormontierter Verteilerschrank

Stationsverteiler VS-AU-IO-USV-10A

Art.Nr. HP71198 | Kurzbezeichnung: VS-AU-IO-USV-10A

Stationsverteiler als vormontierter und vorverdrahteter Verteilerschrank mit integrierter Stationszentrale autark, Interface IF-IO8-SB und einer unterbrechungsfreien Stromversorgung 10A für Systeme mit einer Station.

Gesamtgewicht ca. 36,5 kg



Beinhaltet:

Art.Nr. 300112

Kurzbezeichnung: SZ-AU-T5 | Bezeichnung: Steuerzentrale SZ-AU-T5

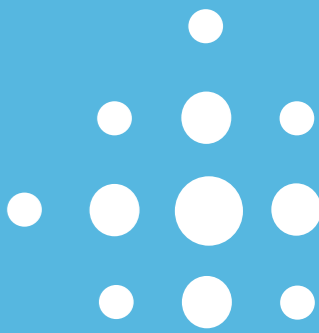
Art.Nr.: 300560

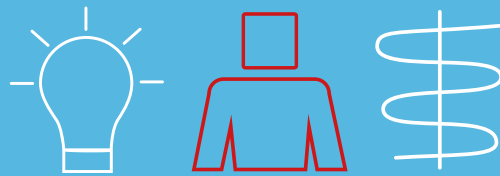
Kurzbezeichnung: IF-IO8-SB | Bezeichnung: Interface IF-IO8-SB

Art.Nr.: 320459

Kurzbezeichnung: USV-10A-12AH | Bezeichnung: Unterbrechungsfreie Stromversorgung USV-10A-12AH

www.hospicall.com





... damit auf Knopfdruck **Hilfe** kommt!